

Series 258



XM-SS 1450 rpm N version ø 24 mm **NEW**

Pump type Tipo pompa	Code Codice	Output Portata		Pressure Pressione		Power Potenza		RPM	Weight Peso
		l/min	gpm	bar	psi	hp	kw		
XM-SS 11.17 N	22124	11	2.90	170	2500	5	3,7	1450	7
XM-SS 13.17 N	22125	13	3.43	170	2500	5.5	4	1450	7
XM-SS 15.15 N	22126	15	3.96	150	2200	5.5	4	1450	7



XMA-SS 1750 rpm E version + F33 ø 5/8"

Pump type Tipo pompa	Code Codice	Output Portata		Pressure Pressione		Power Potenza		RPM	Weight Peso
		l/min	gpm	bar	psi	hp	kw		
XMA-SS0.5G15E+F33	21435	1,9	0.5	105	1500	0.6	0,4	1750	7
XMA-SS 2.5G15E+F33	21436	9,5	2.5	105	1500	2.5	1,8	1750	7
XMA-SS3G15 E+F33	21437	11,3	3	105	1500	3	2,2	1750	7

Series 234



RK-SS 1450 rpm N version ø 24 mm

Pump type Tipo pompa	Code Codice	Output Portata		Pressure Pressione		Power Potenza		RPM	Weight Peso
		l/min	gpm	bar	psi	hp	kw		
RK-SS 11.11 N	20958	11	2.90	110	1600	3	2,2	1450	10
RK-SS 13.17 N	20959	13	3.43	170	2500	5.5	4	1450	10
RK-SS 15.15 N	20960	15	3.96	150	2200	5.5	4	1450	10
RK-SS 21.15 N	21368	21	5.5	150	2200	7.5	5,5	1450	10



RK-SS 1450 rpm C version ø 28 mm

Pump type Tipo pompa	Code Codice	Output Portata		Pressure Pressione		Power Potenza		RPM	Weight Peso
		l/min	gpm	bar	psi	hp	kw		
RK-SS 11.11 C	20961	11	2.90	110	1600	3	2,2	1450	10
RK-SS 13.17 C	20962	13	3.43	170	2500	5.5	4	1450	10
RK-SS 15.15 C	20963	15	3.96	150	2200	5.5	4	1450	10
RK-SS 21.15 C	21369	21	5.55	150	2200	7.5	5,5	1450	10



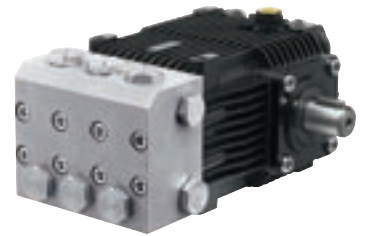
HYD RK-SS 1450 rpm

Pump type Tipo pompa	Code Codice	Output Portata		Pressure Pressione		Hydraulic Motor Pressure (1)	Hydraulic Motor Flow (2)	RPM	Weight Peso
		l/min	gpm	bar	psi	bar	l/min		
HYD RK-SS 21.15 N	21965	21	5.5	150	2200	175	29	1450	

(1) Pressione Motore Idraulico, (2) Portata Motore Idraulico

RKA-SS 1750 rpm N version ø 24 mm

Pump type Tipo pompa	Code Codice	Output Portata		Pressure Pressione		Power Potenza		RPM N° giri/1'	Weight Peso kg
		l/min	gpm	bar	psi	hp	kw		
RKA-SS 2.3 G15 N	20964	8,7	2.3	103	1500	2.4	1,8	1750	10
RKA-SS 3 G15 N	20965	11,4	3	103	1500	3	2,2	1750	10
RKA-SS 3.6 G12 N	20966	13,6	3.6	83	1200	3	2,2	1750	10
RKA-SS 4.2 G15 N	20967	15,9	4.2	103	1500	4.3	3,2	1750	10
RKA-SS 7 G22 N	21195	27	7.1	150	2200	11	8,2	1750	10



RKA-SS 1750 rpm E version ø 5/8"

Pump type Tipo pompa	Code Codice	Output Portata		Pressure Pressione		Power Potenza		RPM N° giri/1'	Weight Peso kg
		l/min	gpm	bar	psi	hp	kw		
RKA-SS 2.3 G15 E	20968	8,7	2.3	103	1500	2.4	1,8	1750	10
RKA-SS 3 G15 E	20969	11,4	3	103	1500	3	2,2	1750	10
RKA-SS 3.6 G12 E	20970	13,6	3.6	83	1200	3	2,2	1750	10
RKA-SS 4.2 G15 E	20971	15,9	4.2	103	1500	4.3	3,2	1750	10



RKA-SS 1750 rpm E version ø 1" 1/8

Pump type Tipo pompa	Code Codice	Output Portata		Pressure Pressione		Power Potenza		RPM N° giri/1'	Weight Peso kg
		l/min	gpm	bar	psi	hp	kw		
RKA-SS 2.3 G15 E	20972	8,7	2.3	103	1500	2.4	1,8	1750	10
RKA-SS 3 G15 E	20973	11,4	3	103	1500	3	2,2	1750	10
RKA-SS 3.6 G12 E	20974	13,6	3.6	83	1200	3	2,2	1750	10
RKA-SS 4.2 G15 E	20975	15,9	4.2	103	1500	4.3	3,2	1750	10



XWL-SS 1450 rpm N version ø 24 mm

Pump type Tipo pompa	Code Codice	Output Portata		Pressure Pressione		Power Potenza		RPM N° giri/1'	Weight Peso kg
		l/min	gpm	bar	psi	hp	kw		
XWL-SS 26.06 N	22478	26	6.87	60	900	4	3	1450	18
XWL-SS 42.05 N	21468	42	11.09	50	750	5.5	4	1450	18
XWL-SS 42.15 N	21704	42	11.09	150	2200	15	11	1450	18

Series 252



VR SS

Pump type Tipo pompa	Code Codice	Output Portata		Pressure Pressione	
		l/min Max	gpm Max	bar Max	psi Max
VR SS	21350	45	11.88	200	2900



Stainless Steel